



ДЕПАРТАМЕНТ НАУКИ,  
ПРОМЫШЛЕННОЙ ПОЛИТИКИ  
И ПРЕДПРИНИМАТЕЛЬСТВА  
ГОРОДА МОСКВЫ

# РЕГИОНАЛЬНЫЙ ЦЕНТР ИНЖИНИРИНГА ГОРОДА МОСКВЫ



АГЕНТСТВО  
ФИНАНСОВЫХ  
УСЛУГ  
ГОРОДА  
МОСКВЫ

# КТО МЫ?

Региональный центр инжиниринга (РЦИ) является структурным Агентства инноваций Москвы Департамента науки, промышленной политики и предпринимательства города Москвы, отвечающим за реализацию и развитие **мер поддержки** малого и среднего технологического предпринимательства (МСП), направленных на **стимулирование внедрения инноваций в производственные процессы** московских компаний (модернизацию/развитие производства конкурентоспособной продукции).

# МОДЕЛЬ ПОДДЕРЖКИ ТЕХНОЛОГИЧЕСКИХ МСП



# ЦЕЛЕВОЙ ПОРТРЕТ СУБЪЕКТА ПОДДЕРЖКИ РЦИ

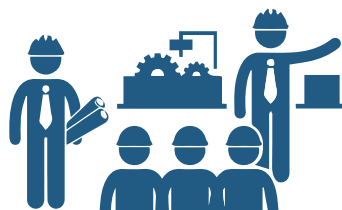
➤ ПРОИЗВОДСТВЕННАЯ КОМПАНИЯ, ПРИСУТСТВУЮЩАЯ НА РЫНКЕ БОЛЕЕ **2** ЛЕТ

➤ БЫСТРОРАСТУЩАЯ КОМПАНИЯ: ТЕМП РОСТА ВЫРУЧКИ НЕ МЕНЕЕ **15%** ЗА 2 ГОДА

➤ КОМПАНИЯ, ИМЕЮЩАЯ НА БАЛАНСЕ НЕМАТЕРИАЛЬНЫЕ АКТИВЫ (ИС)

➤ КОМПАНИЯ, РЕАЛИЗУЮЩАЯ ПРОЕКТ ПО ВНЕДРЕНИЮ РЕЗУЛЬТАТОВ НИОКР В ПРОИЗВОДСТВО

# ТРЕНДЕНЦИИ В ПРОМЫШЛЕННОМ СЕКТОРЕ



## ДИНАМИКА РЫНКА ИНЖИНИРИНГОВЫХ УСЛУГ МОСКВЫ

**30 %** РОСТ ЧИСЛА КОМПАНИЙ, ОКАЗЫВАЮЩИХ  
ИНЖИНИРИНГОВЫЕ УСЛУГИ\*

**9 %** РОСТ РЫНКА ИНЖИНИРИНГОВЫХ УСЛУГ  
В РЕАЛЬНОМ ВЫРАЖЕНИИ\*

## СПАД СПРОСА НА ИНЖИНИРИНГ СО СТОРОНЫ МОСКОВСКИХ ПРЕДПРИЯТИЙ:

В 2014 Г. ВНЕДРЕНИЕ ТЕХНОЛОГИЧЕСКИХ ИННОВАЦИЙ **СОКРАТИЛОСЬ** НА **44%**

## ЗАДАЧИ РЦИ

Стимулировать внедрение технологических инноваций посредством предоставления МСП инженеринговых услуг

Создать механизм информирования предприятий об услугах инженеринговых компаний Москвы: карта инженеринговых компетенций Москвы

Создать единый механизм поддержки технологических проектов: от инженеринговых услуг до содействия в привлечении внешнего финансирования.

\* ПО ДАННЫМ НА 2014 Г.



# ПОДДЕРЖКА СО СТОРОНЫ РЦИ

## ИНЖИНИРИНГОВЫЕ УСЛУГИ

- Промышленный дизайн
- Модернизация технологического процесса производства продукции
- Разработка технологии производства модифицированной продукции
- Разработка технологии производства новой продукции

**СОФИНАНСИРОВАНИЕ 50%**

## КОНСАЛТИНГОВЫЕ УСЛУГИ

- Разработка бизнес-плана развития производства для получения внешних инвестиций
- Маркетинговые услуги по продвижению продукции предприятия

**СОФИНАНСИРОВАНИЕ 10%**

# КАК ПОЛУЧИТЬ ПОДДЕРЖКУ?

## ЗАЯВИТЕЛЬ

1. Ознакомиться с положением об открытом отборе проектов на получение поддержки на сайте Агентства: [www.innoagency.ru](http://www.innoagency.ru)

2. Подать заявку на получение поддержки в письменном виде в Агентство: г. Москва, Вознесенский пер., д. 22

3. Выступить с презентацией проекта перед экспертами и конкурсной комиссией

4. Согласовать ТЗ на оказание услуги и подписать Соглашение о предоставлении поддержки с Агентством



# РЕЗУЛЬТАТЫ РАБОТЫ



СОФИНАНСИРОВАНИЕ В ИНТЕРЕСАХ ПРОИЗВОДСТВЕННЫХ КОМПАНИЙ КОНСАЛТИНГОВЫХ И ТЕХНОЛОГИЧЕСКИХ УСЛУГ (НА КОНКУРСНОЙ ОСНОВЕ ), ПОСТАВЩИКАМИ КОТОРЫХ ЯВЛЯЮТСЯ ИНЖИНИРИНГОВЫЕ КОМПАНИИ, ДЛЯ РАЗВИТИЯ И/ИЛИ МОДЕРНИЗАЦИИ СУЩЕСТВУЮЩЕГО, СОЗДАНИЯ НОВОГО ПРОИЗВОДСТВА

РЕЗУЛЬТАТЫ РАБОТЫ  
В 2014-2015 ГОДУ:

ПЛАНИРУЕМЫЕ РЕЗУЛЬТАТЫ  
В 2015-2016 ГОДУ:

КОЛИЧЕСТВО ПРОИЗВОДСТВЕННЫХ  
ПРЕДПРИЯТИЙ, КОТОРЫМ ОКАЗАНА  
ПОДДЕРЖКА

41

126

СУММАРНЫЙ РАЗМЕР ПОДДЕРЖКИ

46 млн руб.

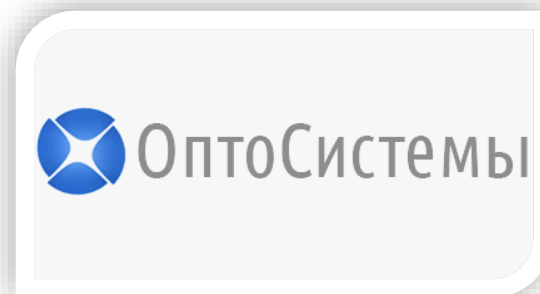
357 млн руб.





# ПРИМЕРЫ ПРОЕКТОВ ПОЛУЧИВШИХ ПОДДЕРЖКУ

**ООО «ОПТОСИСТЕМЫ»** - ЕДИНСТВЕННЫЙ В РФ ПРОИЗВОДИТЕЛЬ ОФТАЛЬМОЛОГИЧЕСКИХ ЭКСИМЕРНЫХ И ФЕМТОСЕКУНДНЫХ ЛАЗЕРНЫХ СИСТЕМ ДЛЯ РЕФРАКЦИОННОЙ ХИРУРГИИ.



## ЧТО СДЕЛАНО

ПРЕДОСТАВЛЕНА ИНЖИНИРИНГОВАЯ УСЛУГА ПО РАСШИРЕНИЮ ФУНКЦИОНАЛА ПРОИЗВОДИМЫХ ПРЕДПРИЯТИЕМ ЛАЗЕРНЫХ КОМПЛЕКСОВ МИКРОХИРУРГИИ ГЛАЗА ДЛЯ ПРОВЕДЕНИЯ НЕ ТОЛЬКО ОПЕРАЦИЙ ПО КОРРЕКЦИИ ЗРЕНИЯ, НО И ОПЕРАЦИЙ ПО КЕРАТОПЛАСТИКЕ ЛАЗЕРНЫХ КОМПЛЕКСОВ



## РЕЗУЛЬТАТ

ЗАКЛЮЧЕНЫ КОНТРАКТЫ НА ПОСТАВКУ МОДЕРНИЗИРОВАННЫХ КОМПЛЕКСОВ ДЛЯ МИКРОХИРУРГИИ ГЛАЗА НА **11,7 МЛН РУБ.** В 2015 Г. В НАСТОЯЩЕЕ ВРЕМЯ ПРОВОДИТСЯ ЛИЦЕНЗИРОВАНИЕ В СООТВЕТСТВИИ С МЕЖДУНАРОДНЫМИ СТАНДАРТАМИ ДЛЯ ПОСЛЕДУЮЩЕГО ПРОДВИЖЕНИЯ ПРОДУКЦИИ ЗА РУБЕЖОМ

# ПРИМЕРЫ ПРОЕКТОВ ПОЛУЧИВШИХ ПОДДЕРЖКУ

**ООО «НИАГАРА»** - ПРОИЗВОДИТЕЛЬ ИЗДЕЛИЙ ИЗ КОМПОЗИЦИОННЫХ МАТЕРИАЛОВ ДЛЯ АЭРОКОСМИЧЕСКОЙ ПРОМЫШЛЕННОСТИ.



## ЧТО СДЕЛАНО

ИНЖИНИРИНГОВАЯ УСЛУГА ПО РАЗРАБОТКЕ ТЕХНОЛОГИИ ПРОИЗВОДСТВА ПРОДУКЦИИ, ПОЗВОЛЯЮЩЕЙ В **2,4 РАЗА** СОКРАТИТЬ ВРЕМЯ ТЕХНОЛОГИЧЕСКОГО ЦИКЛА , ПОВЫСИТЬ КАЧЕСТВО ИЗДЕЛИЙ



## РЕЗУЛЬТАТ

УВЕЛИЧЕНИЕ ТЕМПОВ РОСТА ВЫРУЧКИ В 2015 Г. ПО ОТНОШЕНИЮ К 2014 Г. НА **7%** ЗА СЧЕТ ИСПОЛЬЗОВАНИЯ НОВОЙ ТЕХНОЛОГИИ ПРОИЗВОДСТВА. В 2016 ГОДУ ПЛАНИРУЕТСЯ ПРИВЛЕЧЕНИЕ ВНЕШНИХ ИНВЕСТИЦИЙ В РАЗМЕРЕ **20 МЛН РУБ.** ДЛЯ ПЕРЕОСНАЩЕНИЯ ПРОИЗВОДСТВЕННЫХ ЛИНИЙ КОМПАНИИ

# ПРИМЕРЫ ПРОЕКТОВ ПОЛУЧИВШИХ ПОДДЕРЖКУ

**ООО «МОБИЛЬНАЯ ИНФОРМАТИКА»** -  
ПРОИЗВОДИТЕЛЬ ЭНДОСКОПИЧЕСКОЙ КАПСУЛЫ «ЛАНДЫШ»



## ЧТО СДЕЛАНО

ИНЖИНИРИНГОВАЯ УСЛУГА ПО  
РАЗРАБОТКЕ ТЕХНОЛОГИИ ПРОИЗВОДСТВА  
ИСТОЧНИКОВ СТАБИЛЬНОГО  
МАГНИТНОГО ПОЛЯ ДЛЯ УПРАВЛЕНИЯ  
КАПСУЛОЙ ИССЛЕДОВАНИЯ ЖКТ  
«ЛАНДЫШ»



## РЕЗУЛЬТАТ

РОСТА ВЫРУЧКИ С **0** ДО **38** МЛН РУБ.  
СОЗДАНИЕ **30** ДОПОЛНИТЕЛЬНЫХ РАБОЧИХ  
МЕСТ

# ПРИМЕРЫ ПРОЕКТОВ ПОЛУЧИВШИХ ПОДДЕРЖКУ

**ООО «ТЕН ЭЛЕКТРОНИКС»** - ЕДИНСТВЕННЫЙ В  
РОССИИ ПРОИЗВОДИТЕЛЬ ГИБКИХ ЭЛЕКТРОННЫХ ДИСПЛЕЕВ НА  
ОСНОВЕ ЭЛЕКТРОННЫХ ЧЕРНИЛ



## ЧТО СДЕЛАНО

ИНЖИНИРИНГОВАЯ УСЛУГА ПО  
РАЗРАБОТКЕ ПРОМЫШЛЕННОГО ДИЗАЙНА  
УСТРОЙСТВА НА ОСНОВЕ ГИБКОГО  
ДИСПЛЕЯ НА ЭЛЕКТРОННЫХ ЧЕРНИЛАХ



## РЕЗУЛЬТАТ

ПРИВЛЕЧЕНИЕ ДОПОЛНИТЕЛЬНЫХ  
ИНВЕСТИЦИЙ В 2014 Г. В РАЗМЕРЕ **5** МЛН  
РУБ. ДОГОВОРЕННОСТЬ О ПРИВЛЕЧЕНИИ В  
2016 Г. СТРАТЕГИЧЕСКОГО ИНВЕСТОРА